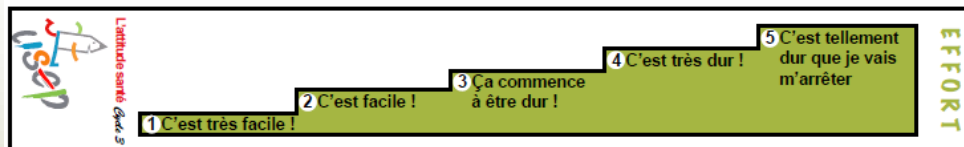
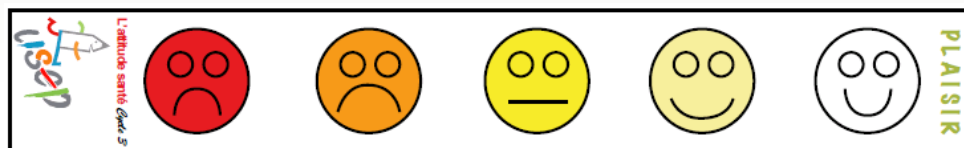


Remerciements :



- Aux élèves de la classe de CE2 (Mme Dupuy) et de CM1 (Mme Sorhouetgaray) de l'école Jules Ferry pour l'année 2020/2021 qui ont été courageux et investis.
- Aux parents et collègues qui étaient présents pour nous accompagner.
- A l'USEP pour son aide durant la conception et pour sa présence lors des repérages.
- A la mairie de Limoges.

Evalue ton ressenti suite à cette randonnée:



- à la porte de mon école -

Que d'aventures entre ville et campagne!

Localisation : Limoges

Longueur: 8 km

Temps: 3h

Difficulté: Moyenne



Descriptif du parcours :

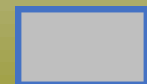
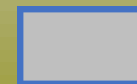
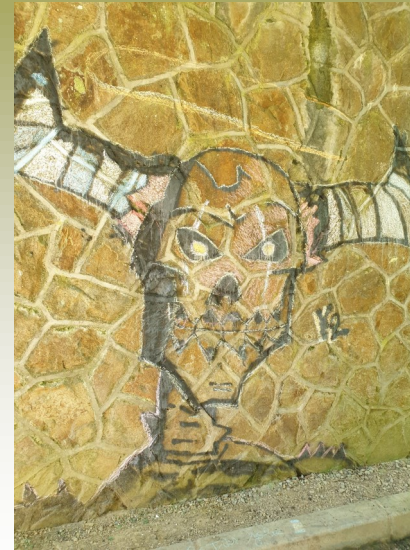
Bon courage pour cette randonnée de 8 kilomètres.

Il faut bien lire le descriptif et observer la carte. Quatre points remarquables sont notés sur celle-ci. Pour la **chasse photo**, il faut ouvrir l'œil pour remettre dans l'ordre les 8 photos ! Ne pas oublier de réaliser les **activités** sur le parcours et le **quiz** en fin de randonnée.

Attention : Pour votre sécurité, soyez des piétons attentifs, vous êtes en ville, utilisez les passages piétons et les trottoirs. Veillez à ne pas laisser de déchets si vous faites une pause.

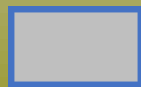
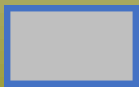
Si vous le souhaitez, vous pouvez ramasser quelques déchets pour faire un geste pour la planète !

	Trajet
1	Sortir de l'école par le passage du Canadien puis tourner à droite rue du Puy las Rodas. Continuer tout droit en montant. Commencer l'activité 1.
2	Traverser la rue du Clos Augier, la rue de la Vialoube puis la rue du Cercler.
3	Continuer jusqu'au stade Henri Lafarge et entrer pour Réaliser l'activité 2. <u>Observer le point remarquable A.</u> Reprendre la rue du Puy las Rodas et traverser la rue Augustin Thierry (attention, pas de passage piéton)
4	Au numéro 126 de la rue, rejoindre sur la gauche la rue Clouet. Continuer jusqu'au boulevard.
5	Traverser le boulevard, grâce aux deux feux pour les piétons et prendre la direction du collège en suivant la rue Calmette.
6	Passer le passage à niveau et descendre rue de la Perdrix.
7	Traverser la rue des frégates puis entrer dans le parc du mas Jambost. Réaliser l'activité 3.
8	Suivre le chemin vers la droite qui monte jusqu'au petit château. Observer le point remarquable B. Continuer jusqu'au portail puis prendre le chemin sur la gauche. Passer le pont. Observer le point remarquable C. Suivre le sentier à droite le long de l'eau.
9	Poursuivre le chemin, passer devant les terrains de sport et traverser le pont en béton. Longer la l'Aurence par la droite jusqu'au grand pylône électrique. Rejoindre sur la gauche la barrière en bois qui marque le début du chemin balisé en jaune.

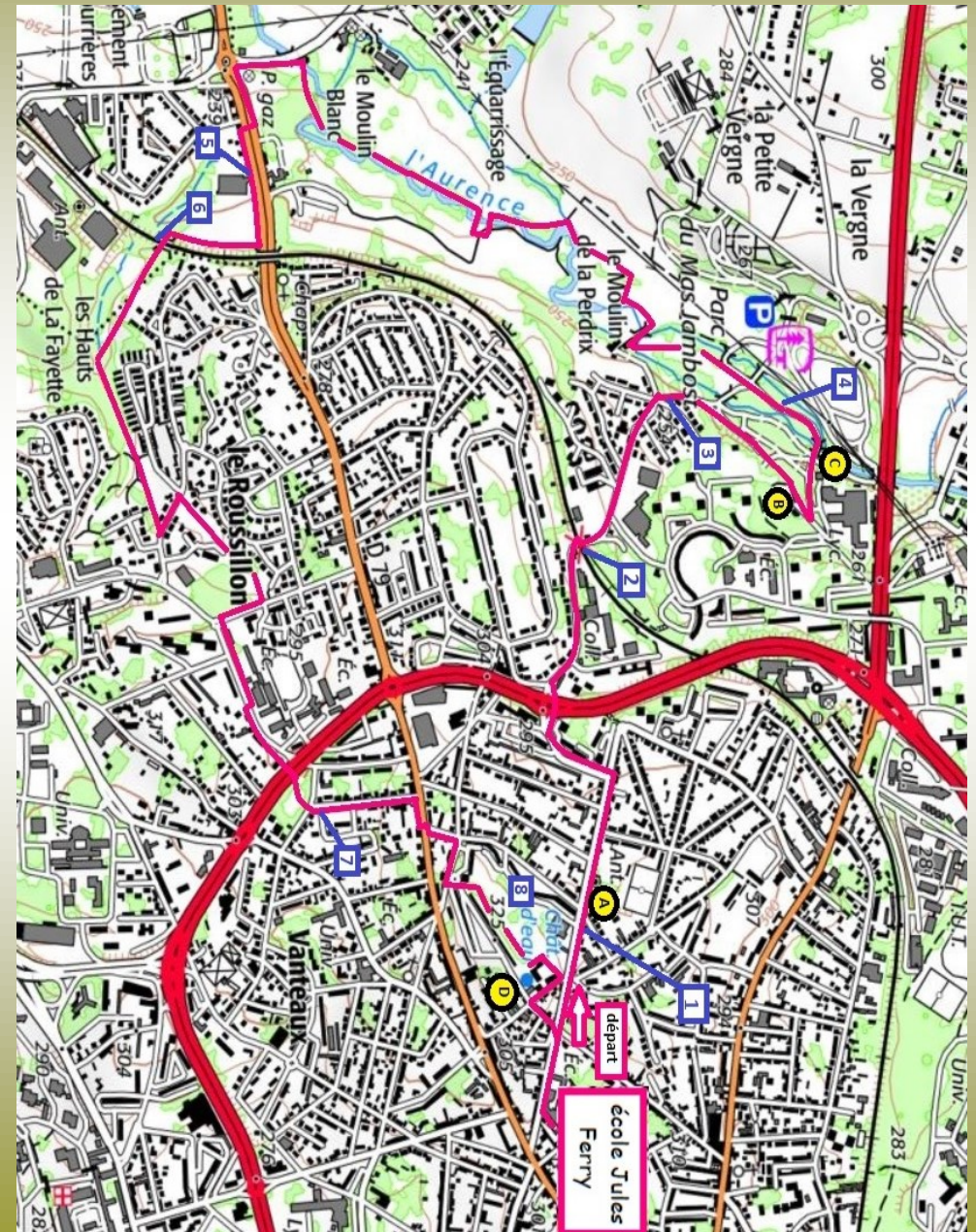


CHASSE PHOTOS

Observer ces photos puis les numéroté dans l'ordre par rapport aux indications du plan.



Carte de la randonnée :



Descriptif du parcours :

10	Suivre le chemin qui passe entre le champ et la l'Aurence. Observer le balisage.
11	Au bout du chemin avec le balisage jaune, tourner à gauche sur la rue du Mas Loge.
12	Tourner à gauche au rond-point et traverser, puis remonter la rue François Perrin (ou ancienne route d'Aixe-sur Vienne).
13	Avant le chemin de fer et le panneau Limoges, tourner à droite dans le chemin où il y a une barrière en bois. Passer sous la voie ferrée et continuer toujours tout droit sur un chemin en gardant Quand vous êtes au calme, <i>faire l'activité 4</i> . Continuer jusqu'à arriver aux maisons,
14	Aux jeux, continuer tout droit, prendre le passage en face pour atteindre la rue de Fürth. Tourner à gauche puis traverser pour reprendre un chemin qui monte.
15	Traverser l'avenue de Grodno et tourner à droite. Au rond-point, remonter l'avenue du Roussillon, passer devant l'école puis traverser.
16	Traverser le boulevard de Vanteaux en deux fois.
17	Traverser le jardin du Puy Châtu, emprunter le passage piéton devant la rue des Hautes Places et la remonter.
18	Prendre à droite la rue François Perrin, la traverser au numéro 251 et tourner à gauche dans la rue Amyot.
19	Tourner à droite rue Léo Delibes.
20	Rentrer dans la cité Henri Lafarge au niveau d'un petit rond-point sur votre gauche. Attention, pas de passage piéton.
21	Aller tout droit, passer entre les immeubles pour trouver un chemin herbeux qui continue sur la droite. Le suivre jusqu'à un parking, contourner un petit immeuble par la gauche et descendre jusqu'à l'intersection avec la rue du Puy Las Rodas.
22	Traverser la rue des trois maisons et la suivre sur la droite. Observer le point remarquable D.
23	Tourner à gauche et emprunter la rue du clos Augier.
24	Tourner à droite rue du Puy Las Rodas.
25	Tourner à gauche dans le passage du Canadier pour revenir à l'école !

QUIZZ

Limoges est une ville d'art et de feu. Quels arts font sa renommée ?

.....

Quels sont les types d'habitats que rencontrés sur le trajet ?

immeuble maison ferme château

Relier chaque panneau avec sa signification.



•

•

Sens interdit

•

•

Passage à niveau

•

•

Passage piéton

•

•

Mise en fourrière

•

•

Voie sans issue

Activités :

Activité 1

Compter le nombre de boîtes aux lettres de la Poste rencontrées tout au long de la randonnée.

.....
.....

Activité 3

Ramasser des feuilles de divers végétaux. Les faire sécher ensuite pour constituer un herbier.

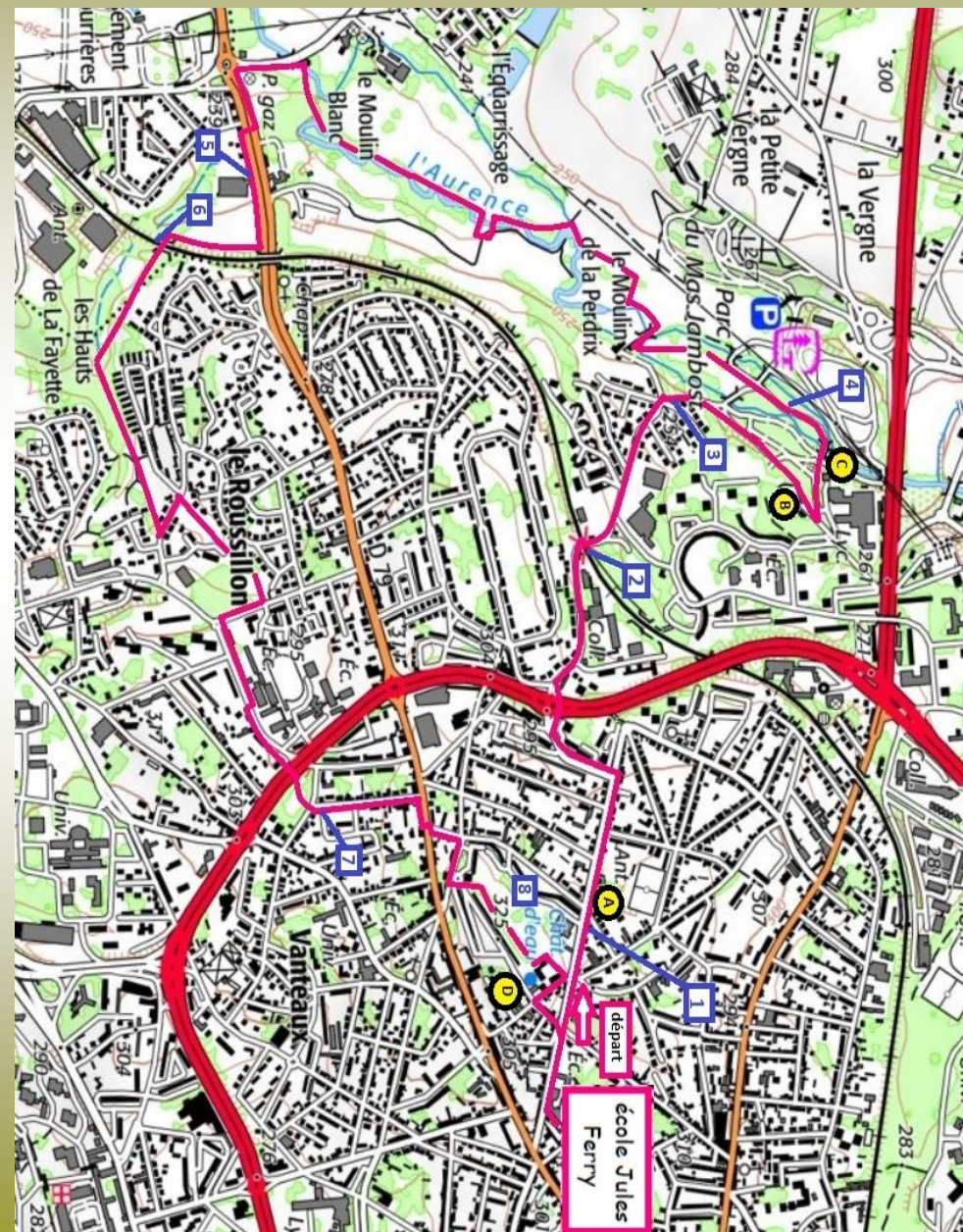
Activité 4

Fermer les yeux et écouter deux minutes le chant des oiseaux. En reconnaissez-vous ?

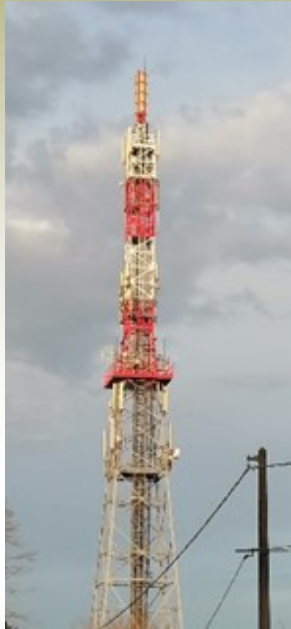
Activité 2

Entrer dans le stade et chercher la fresque murale. Prendre un petit projectile pour essayer de viser l'un des nombres. Si vous êtes plusieurs, faites le total de vos lancers.

Carte de la randonnée :



Les points remarquables :



POINT A

L'antenne relais du Puy las Rodas :

Elle sert d'émetteur pour la TNT (télévision numérique terrestre). Le Puy las Rodas est situé à 308 mètres d'altitude. Le pylône mesure 70 mètres de haut.



POINT C

La passe à poisson du Moulin de la Perdrix :

Ce système installé en 2020 comporte 10 cases. Il facilite la remontée des truites sur la l'Aurence.



POINT B

Le château du Mas Jambost :

Ce château appartient pour l'instant à la ville de Limoges. Il a servi pendant la seconde guerre mondiale.



POINT D

Le château d'eau :

Il est en altitude pour pouvoir distribuer l'eau potable dans nos habitations en maintenant une pression suffisante.