

# Remerciements :



- A la classe de CP de Mme Courrèges et de Mme Cros; ainsi qu'aux parents des élèves de ces 2 classes et adultes qui nous ont accompagnés lors de nos différentes sorties randonnée pour la création de ce livret.
- Merci à l'USEP pour son aide sur ce projet et pour l'impression des livrets.



- à la porte de mon école -

## A la découverte de la vallée de la Vienne

Localisation : Panazol

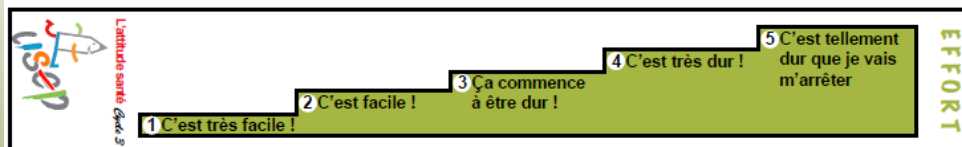
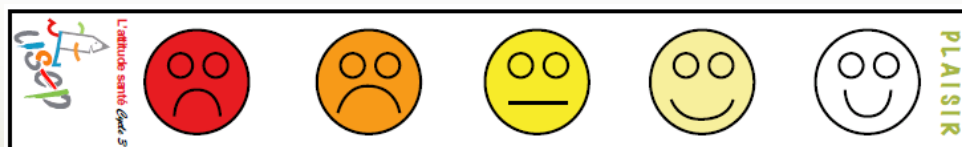
Longueur: 4,9 km

Temps: 2h

Difficulté: Moyenne



Evalue ton ressenti suite à cette randonnée:



# Descriptif du parcours :

**Bon courage pour cette randonnée de 4,9 kilomètres.**

*Si vous le souhaitez, vous pouvez ramasser quelques déchets pour faire un geste pour la planète !*

**Remarque : suivre le balisage du GR (chemin de Grande Randonnée) rouge et blanc jusqu'à la Vienne, puis jusqu'à la rue de la Filature (étape N° 6 du parcours).**

1. Au point de départ, devant la cour 1 de l'école élémentaire Jaurès-Turgot, aller à gauche vers la place de la République.

## **POINT 1**

## **ACTIVITÉ N°1**

2. S'arrêter au premier passage piéton, traverser la rue Turgot et se diriger vers la salle des fêtes. Traverser de nouveau au passage piéton devant la salle des fêtes. Longer le parking et descendre la rue de la Liberté. S'arrêter devant la plaque de la rue des Massottes.

## **POINT 2**

## **ACTIVITÉ N°2**

3. Traverser la rue des Massottes et continuer rue de la liberté. Au carrefour, traverser la rue J.B. Jourdan, puis tourner tout de suite à droite rue Nelson Mandela. A la borne incendie, passer les barrières, puis continuer sur le chemin piéton. Au bout du chemin, traverser la rue et tourner à droite. Après un virage, continuer sur le sentier qui descend à gauche le long d'un petit ruisseau.

## **ACTIVITÉ N°3**

4. Descendre le chemin jusqu'à la Vienne. En arrivant à la Vienne, tourner à gauche et suivre la rive pendant environ 1 km jusqu'à un mur.

## **POINTS 3, 4 ET 5**

## **ACTIVITÉS N°4, N°5, N°6, N°7 ET N°8**

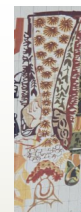
## **ACTIVITÉ 10:**



Observez la fresque de Maïthé Pécaud qui se trouve sur le mur de l'école élémentaire Jaurès-Turgot.

**Retrouvez dans la fresque la reine *Eléonore, femme de François 1er, qui a fait étape à Panazol en 1542.***

## **Réponses aux questions :**



10/ La reine Eléonore :

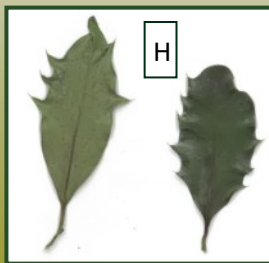
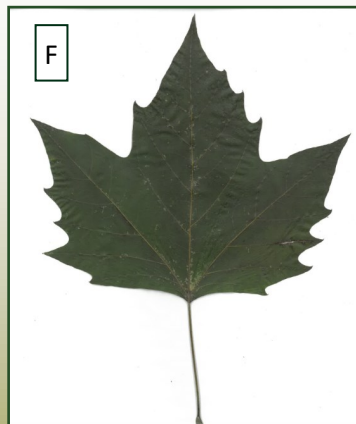
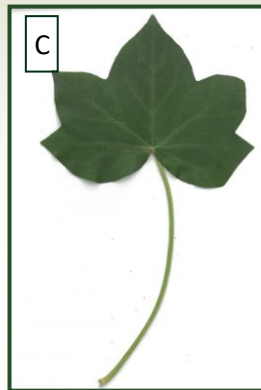
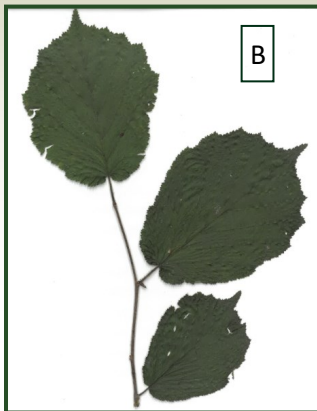
Feuille A : châtaignier /9  
Feuille B : noisetier  
Feuille C : lierre  
Feuille D : charme  
Feuille E : chêne  
Feuille F : platane  
Feuille G : chêne américain  
Feuille H : houx

1/ Il manque : le monuments aux morts,  
le parking, la rue, les arbres...  
2/ 3  
3/ 4  
4/ 6  
5/ 7  
6/ 8  
7/ 9  
8/ 8  
9/ Les photos de l'activité N°1 sont extraites de :  
« Panazol, un village de la Révolution à nos jours » de Daniel Villejoubert  
« La Haute-Vienne, les 201 communes » de Daniel Delattre, éditions Delattre  
« La Haute-Vienne il y a 100 ans en cartes postales anciennes », de Fabienne Texier et Paul Colmar, éditions Patrimoine Médias.

# Activités :

## ACTIVITÉ 9 :

- Observez les feuilles séchées en photo. A quel arbre ou à quelle plante appartiennent-elles ?  
**Châtaignier, charme, noisetier, platane, chêne, chêne américain, lierre, houx.**
- Puis trouvez dans le parc les mêmes feuilles et l'arbre d'où vient chaque feuille.



5. Laisser le mur sur la droite et tourner à gauche sur le chemin, puis tourner à droite jusqu'à la barrière.

### POINT 6

6. A la barrière, laisser le balisage rouge et blanc (sentier GR) sur sa droite et monter à gauche sur le chemin. A la sortie du chemin, continuer à monter la rue Boileau. Au bout de la rue Boileau, au croisement, prendre le chemin à gauche, qui est interdit à la circulation. Au bout du chemin, suivre à gauche la rue Michel de Montaigne.

### POINT 7

7. Au croisement, prendre à droite la rue (allée de Proximart) jusqu'au panneau « Céder le passage ». Traverser la rue Joseph Leyssène au passage piéton situé à droite pour entrer dans le parc de la Beausserie. Entrer dans le parc et suivre le chemin à gauche. Laisser le skate-park sur sa gauche et continuer à droite pour longer l'étang. Franchir la passerelle, puis tourner à droite sous les arbres. Rester sur le chemin le plus à gauche, sous les arbres.

### POINT 8

### ACTIVITÉ N°9

8. Au croisement en T, continuer à gauche jusqu'aux escaliers devant la mairie. Monter ces escaliers, contourner le bâtiment par la gauche, puis passer devant le bureau de poste par le chemin.

6. A la poste, tourner à gauche et remonter l'avenue Pierre Guillot jusqu'à l'école. Au croisement, continuer à gauche sur l'avenue Jean Jaurès.

### POINT 9

### ACTIVITÉ N°10

9. Poursuivre vers la place de la République, puis à droite rue Jean Jaurès et revenir au point de départ devant la cour 1 de l'école.

# Carte de la randonnée :



## ACTIVITÉ 3 :

### Land Art :

Réalise un visage à partir d'éléments de la nature : branches, feuilles, fleurs, cailloux, mousse...etc.

## ACTIVITÉ 4 :

Comment s'appelle la commune de l'autre côté de la Vienne ?

1. Limoges.
2. Panazol
3. Saint Priest Taurion
4. Le Palais sur Vienne

## ACTIVITÉ 5 :

Trouvez dans la nature quelque chose de :

- piquant
- rond
- lisse
- rugueux
- doux
- carré

## ACTIVITÉ 6 :

Trouvez dans la nature quelque chose de :

- rouge
- jaune
- vert
- rose
- violet
- blanc

**Remarque :** les activités 5 et 6 peuvent être faites aussi le long de la Vienne ou dans le parc de la Beausserie.

## ACTIVITÉ 7 :

A quoi sert ce château d'eau ?

1. A garder l'eau.
2. A envoyer l'eau dans les maisons et les bâtiments.
3. A prendre de l'eau dans la Vienne.
4. A envoyer de l'eau dans la Vienne.



## ACTIVITÉ 8 :

A quoi servait le moulin autrefois ?

1. A nettoyer l'eau de la Vienne.
2. A fabriquer du sucre en poudre.
3. A écraser du blé pour en faire de la farine.



# Activités :

## ACTIVITÉ 1 :



Ce bâtiment était autrefois l'école des garçons à droite et à gauche la mairie.



Trouvez place de la République les bâtiments de chacune des 3 photos .

Qu'est-ce qui a changé ?

Qu'est-ce qui manque ?



## ACTIVITÉ 2 :

A quoi servaient les massottes?

1. A enfoncer des clous.
2. A adjuger lors des ventes aux enchères.
3. A éteindre les braises pour nettoyer la cheminée.
4. A jouer du tambour.



# Les points remarquables :

## POINT 1

### La place de la République

On peut y voir l'école maternelle Pauline Kergomard, la salle des fêtes, l'église (13e siècle), le porche remarquable de la résidence Domitys, l'école élémentaire (ancienne école de garçons), le monument aux morts et l'ancienne mairie (au coin de la place et de la rue Turgot).



## POINT 2

### Les Massottes

Panazol est liée aux massottes. C'était un outil ménager , sorte de petit marteau en bois avec un long manche. Il servait à éteindre les braises dans la cheminée.

Une légende raconte que les Panazolais se seraient révoltés, armés de massottes, contre les soldats anglais du Prince Noir en 1370.

Fin juin, une grande fête a lieu à Panazol : c'est la frairie des Massottes.

### POINT 3

#### La Vienne

Elle sépare les communes de Panazol et du Palais sur Vienne. C'est une rivière longue de 363 km, qui prend sa source sur le plateau de Millevaches et se jette dans la Loire en Touraine.



### POINT 4

#### Château d'eau et l'usine Renault Trucks

Ils se trouvent sur la commune de Limoges.



### POINT 5

#### Le moulin du Poudrier

Ancien moulin à farine construit au 16e siècle.



### POINT 6

#### Arbres de l'an 2000

Dans cette allée, une vingtaine d'arbres environ ont été plantés en 2000 à l'occasion de la naissance d'enfants de la commune. Un petit panneau en bois au pied de chaque arbre indique le prénom et la date de naissance de ces enfants.

### POINT 7

#### Ancienne fontaine du hameau de Proximart



### POINT 8

#### Parc de la Beauiserie :

Ce parc paysager du 19e siècle est formé de prairies, d'un étang, et de bosquets de hauts arbres. Le château, construit en 1861 abrite la mairie depuis 1969.



### POINT 9

#### Fresque Maïthé Pécaud

Cette fresque réalisée en 1977 en émail a été restaurée en 2018. Elle évoque certains épisodes de l'histoire de Panazol : par exemple la Guerre de Cent Ans ou la visite de la reine Eléonore.

